

メラミン食器・高強化磁器

# Kid's Ware

お子さま用食器 新製品のご紹介

たまひよこ



ひよこぐみ

アレルギー食対応食器も  
ご用意しています



メラミンウェア **マルケイ**®

メラミン食器

# ひよこぐみ

HI

お花を摘んだり、ボールで遊んだり、  
ひよこぐみのみんなは、今日もなかよし。  
ランチタイムも、楽しさいっぱい!  
必須品目をしっかり揃えた  
使いやすいシリーズです。



●使用製品 / 三つ仕切皿小 (J25HI)・12cm丸深皿 (D62HI)・柄付カップ (C16HI)・フォーク (H386HI)・スプーン (H387HI)



**J5HI 飯茶碗**  
108×50 (260ml) (240入) ¥550

**J30HI 飯茶碗 小**  
104×48 (210ml) (200入) ¥550

**J6HI 汁椀**  
112×46 (255ml) (240入) ¥550



**J1HI 中食器**  
140×51 (430ml) (140入) ¥650

**J2HI 小食器**  
118×48 (320ml) (240入) ¥550



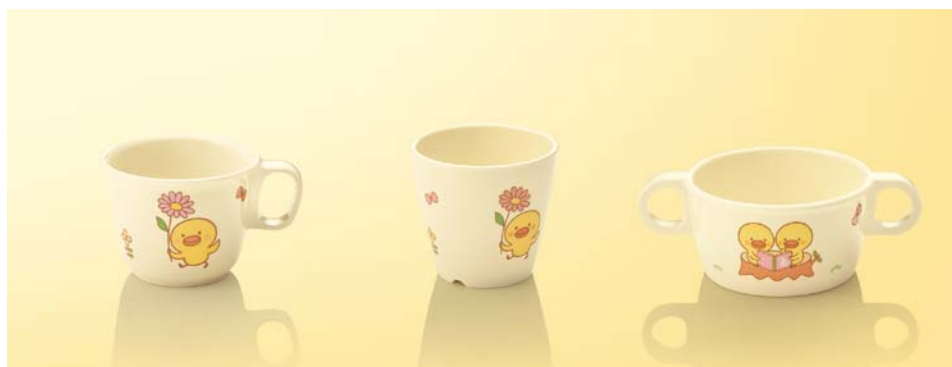
**H386HI フォーク** 139mm (240入) ¥390  
**H387HI スプーン** 138mm (240入) ¥390

**Point**

**H386・H387  
カトラリーの特長**

- 耐熱性に優れ、自動洗浄機や消毒保管庫も使えます。
- 波型のハンドルは、小さな手にもフィットしやすく、食器の縁から滑り落ちにくい形状。
- ハンドルはPP樹脂製の一体成形なので、金属部が抜け落ちません。
- 絵柄が剥がれず、長期間、美しく使えます。

**!** ステンレス部は、酸やアルカリ成分に侵されますので、洗浄時の洗剤残りにご注意ください。



**C16HI 柄付カップ**  
105×82×62(190ml)〈120入〉 ¥690

**C3HI コップ小**  
74×69(175ml)〈300入〉 ¥450

**540HI 両手付カップ**  
138×95×50(230ml)〈80入〉 ¥880

**J25HI 三つ仕切皿 小**  
194×28(60入) ¥1,030



**D17HI 深菜皿**  
167×35(470ml)〈200入〉 ¥750

**D52HI 14cm丸深皿**  
142×33(285ml)〈200入〉 ¥710

**D62HI 12cm丸深皿**  
120×32(190ml)〈200入〉 ¥540

**D63HI 10cm丸深皿**  
100×28(110ml)〈240入〉 ¥450



**J31HI 角二ツ仕切皿 小**  
170×107×32(80入) ¥980

**Point**

すくいやすい形状。  
離乳食にも使えます。



小さなお子さまでも、  
食材がすくいやすい  
よう、器の周囲は角度  
をつけた立ち上がり  
形状にしました。



素地色を変えて誤配・誤食を防止  
アレルギー食対応食器も  
ご用意しています。





# アレルギー食対応食器



## ひよこぐみ イエロー HIY



**J5HIY 飯茶碗**  
108×50(260ml)〈240入〉 ¥550

**J6HIY 汁椀**  
112×46(255ml)〈240入〉 ¥550

**J1HIY 中食器**  
140×51(430ml)〈140入〉 ¥650



**C16HIY 柄付カップ**  
105×82×62(190ml)〈120入〉 ¥690



**D17HIY 深菜皿**  
167×35(470ml)〈200入〉 ¥750

**D62HIY 12cm丸深皿**  
120×32(190ml)〈200入〉 ¥540

## ひよこぐみ ピンク HIP



**J5HIP 飯茶碗**  
108×50(260ml)〈240入〉 ¥550

**J6HIP 汁椀**  
112×46(255ml)〈240入〉 ¥550

**J1HIP 中食器**  
140×51(430ml)〈140入〉 ¥650



**C16HIP 柄付カップ**  
105×82×62(190ml)〈120入〉 ¥690



**D17HIP 深菜皿**  
167×35(470ml)〈200入〉 ¥750

**D62HIP 12cm丸深皿**  
120×32(190ml)〈200入〉 ¥540

# アレルギー食対応食器

食物アレルギーの子どもの割合は、最近の10年で約2倍に増え、集団給食の場でも問題化しています。間違っ​​て配膳してしまう「誤配」や、誤って食べてしまう「誤食」が保育所の約3割で起こっています。



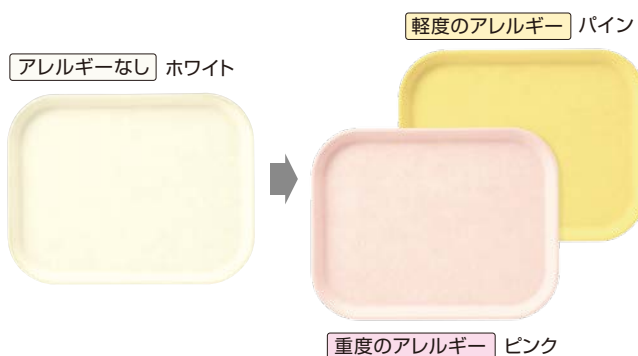
## 素地色を変えて誤配、誤食を防止

アレルギー食の識別が容易にできるよう、素地色を変えた食器をご用意しました。配膳がより確実、効率的にできるのはもちろん、小さなお子さまでも、自分の食事がわかります。



## トレーでも識別できます

トレーでも識別できるよう、色分けする方法も。食器と組み合わせることで、さらに防止効果が高まります。



## 中身を目視で確認 クリアタイプのPPカバー

食器カバーも半透明のクリアタイプをご用意。中身の料理が見えるので、誤配、誤食の防止に役立ちます。



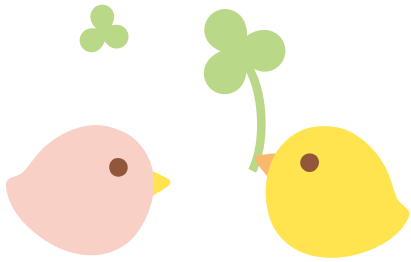
高強化磁器

# たまひよこ

TH

ころころかわいたまひよこ。  
シンプルな絵柄と、淡い色づかいが  
ランチタイムを明るく演出します。

maxcera  
[máiti]  
マックスセラ・マイティ



⚠ 高温焼成される高強化磁器は、サイズ・容量・重量について、若干の誤差が生じます。ご了承をお願いいたします。



●使用製品 / 17cm深皿 (JT78TH)・11.5cmボール (JT71TH)・10.5cmボール (JT70TH)・手付きカップ (JT65TH)・フォーク (H386TH)・スプーン (H387TH)



**JT73TH 13cmボール**  
128×54 (360ml) (80入) ¥1,200

**JT72TH 12cmボール**  
122×55 (320ml) (80入) ¥1,120

**JT71TH 11.5cmボール**  
115×52 (270ml) (90入) ¥1,080

**JT70TH 10.5cmボール**  
108×48 (225ml) (90入) ¥1,020



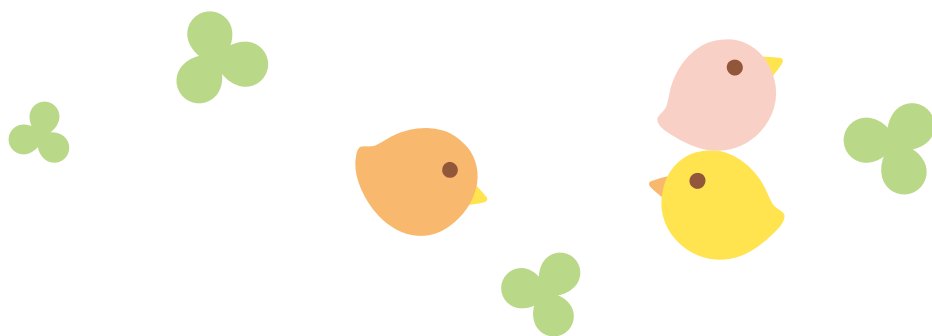
**JT65TH 手付きカップ**  
107×82×64 (210ml) (60入) ¥1,100

**JT63TH カップ小**  
74×67 (170ml) (120入) ¥900



**JT90TH 16cm スタック深皿**  
164×36 (460ml) (50入) ¥1,300





**JT78TH 17cm 深皿**  
170×37(470ml)(60入) ¥1,330

**JT87TH 15cm 深皿**  
148×35(320ml)(80入) ¥1,240

**JT85TH 12.5cm 深皿**  
125×34(220ml)(120入) ¥970

**JT84TH 10cm 小皿**  
100×27(180入) ¥750



**H386TH フォーク**  
139mm(240入) ¥390

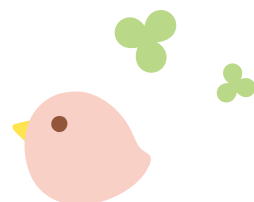
**H387TH スプーン**  
138mm(240入) ¥390

**Point**

**H386・H387カトラリーの特長**

- 耐熱性に優れ、自動洗浄機や消毒保管庫も使えます。
- 波型のハンドルは、小さな手にもフィットしやすく、食器の縁から滑り落ちにくい形状。
- ハンドルはPP樹脂製の一体成形なので、金属部が抜け落ちません。
- 絵柄が剥がれず、長期間、美しく使えます。

**!** ステンレス部は、酸やアルカリ成分に侵されますので、洗浄時の洗剤残りにご注意ください。



**お子さま用  
高強化磁器  
の特長**

軽くて割れにくいマックスセラ・マイティは、  
小さなお子さまにぴったりです。

- 酸化焼成方式を採用。一般磁器に比べ、1.5倍の強度(曲げ強度)があります。
- アルミナ50%配合で強度が増した分、肉厚を薄くでき、かさ張らず製品重量も軽くなりました。
- 表面の釉薬が硬く、長期間の使用に耐えます。吸水率も低いので、汚れが付きにくく衛生的で安心です。

**!** 金属との摩擦でメタルマークが付くことがあります。食器カゴ、シンクなど金属との摩擦は避けてください。

■物性比較表

	一般磁器	高強化磁器 (酸化焼成方式)
曲げ強度(Mpa)	100	150
衝撃強度(J)	0.5	0.8
吸水率(%)	0.05以下	0.02以下
急冷温度差(°C)	200	200以上
白色度(%)	88	92

メラミンウェア **マルケイ**<sup>®</sup>

URL [www.kokusai-kako.co.jp](http://www.kokusai-kako.co.jp)

E-mail [info@kokusai-kako.co.jp](mailto:info@kokusai-kako.co.jp)

## ○国際化工株式会社

本 社	〒639-2272 奈良県御所市蛇穴230	TEL 0745(65)5931 (代)	FAX 0745(65)0169
東 京	〒141-0031 東京都品川区西五反田2-13-6 セラヴィ五反田ビル	TEL 03(5437)5931 (代)	FAX 03(5437)5932
大 阪	〒542-0081 大阪市中央区南船場4-11-17 船場マルケイビル	TEL 06(6251)5931 (代)	FAX 06(6251)8830
札 幌	〒003-0802 札幌市白石区菊水二条2-2-12 藤井ビル菊水IV 7階	TEL 011(820)5931 (代)	FAX 011(820)5932
名古屋	〒460-0013 名古屋市中区上前津2-3-24 常磐ビル2階	TEL 052(332)5931 (代)	FAX 052(332)5881
福 岡	〒812-0006 福岡市博多区上牟田1-7-27 第1SYビル	TEL 092(481)5931 (代)	FAX 092(481)5932
仙 台	〒981-3133 仙台市泉区泉中央4-14-9 グランビュウかむり 3階	TEL 022(772)5931	FAX 022(772)5932

●支店・営業所(札幌・仙台を除く)にショールームを常設していますので、お気軽にお立ち寄りください。



JQA-QMA13580  
本社工場



本社工場製造のプラスチック製  
食器類(食器・弁当箱)

本カタログの表示価格は消費税抜きの価格です。消費税は別途申し受けます。



AT1609025