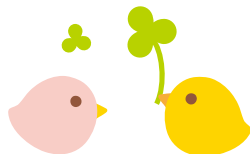


NEW**ホワイトピア** maXcera
[máiti]
高強化磁器

すくいやすい深めの仕切皿と
14cm深皿、両手付きカップや
13cmボールを追加

たまひよこ maXcera
強化磁器

小さなお子さまが持ちやすい
両手付きカップ

**強化磁器の
特長**

軽くて割れにくいマックスセラ・マイティ、
マックスセラは、お子さまにぴったりです。

- ホワイトピア、たまひよこシリーズとともに、一般磁器に比べ、1.6倍の強度(曲げ強度)があります。
- アルミナ50%配合で強度が増した分、肉厚を薄くでき、かさ張らず製品重量も軽くなりました。
- 表面の釉薬が硬く、長期間の使用に耐えます。吸水率も低いので、汚れが付きにくく衛生的で安心です。

! 金属との摩擦でメタルマークが付くことがあります。
食器カゴ、シンクなど金属との摩擦は避けてください。

ホワイトピア **WP**

JT13WP 13cmボール
129×54(360ml)〈80入〉 ¥890

JT51WP 14cmスタック深皿
141×35(310ml)〈50入〉 ¥860

JT22WP 三つ仕切皿
186×28〈40入〉 ¥1,500

ホワイトピア **WP**

JT4WP 両手付きカップ
129×86×61(215ml)〈45入〉 ¥1,100

たまひよこ **TH**

JT64TH 両手付きカップ
129×86×61(215ml)〈45入〉 ¥1,300

製品の価格には、消費税は含まれておりません。



ホームページに、製品検索データベースを掲載しています。
製品種類別の検索・比較や抽出一覧表作成にご活用ください。